



MOTOFALCIATRICE

BF 115

CATALOGO

PARTI

DI RICAMBIO

BENASSI S.P.A.

40010 S. MATTEO DELLA DECIMA - (Bologna)

Via Sicilia, 3 - Tel (051) 825656 - 826414

DESCRIZIONE

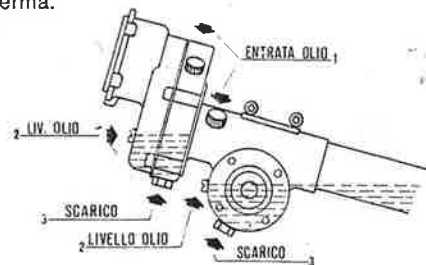
La motofalciatrice BF 115, costruita nei ns. stabilimenti secondo i criteri già ampiamente collaudati, sulle altre macchine di ns. produzione, per le sue caratteristiche tecniche, la praticità di impiego e l'estrema maneggevolezza è particolarmente indicata per parchi e giardini, la manutenzione dei quali viene eseguita prevalentemente da persone anziane e ragazzi.

La macchina, equipaggiata con motore a due tempi e dotata di frizione automatica con trasmissione diretta (senza cambio) funziona, infatti, come un normale rasaerba: accelerando, avanza e togliendo il gas si ferma.

— Il motore, marca F.B. Minarelli tipo I-80, funziona a miscela di benzina olio 6%;

— La trasmissione, interamente a bagno d'olio, ha due livelli distinti con relativi tappi per il controllo l'immissione lo scarico; uno per il riduttore, l'altro per il corpo centrale nel quale si trovano l'albero a vite senza fine e la corona in bronzo che azionano le ruote e la barra.

Per la lubrificazione del gruppo trasmissione usare OLIO AGIP tipo OPAL-GEAR mil 5 B SAE 90.



— La barra di tipo speciale, ha una larghezza di taglio di cm. 87; la lama è azionata da un eccentrico con una sfera che scorre nella testina di traino e che deve essere pulita e lubrificata regolarmente con grasso.

AVVIAMENTO

La motofalciatrice BF 115 viene fornita senza olio nel filtro dell'aria e senza carburante: prima di usarla è necessario quindi:

— mettere l'olio nel filtro aria fino al livello segnato nella vaschetta (usare olio AGIP F1 SAE 30);

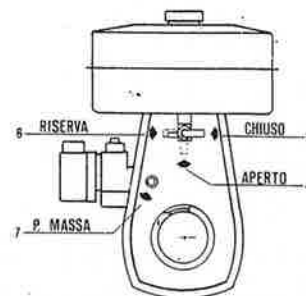
— mettere il combustibile nel serbatoio (usare miscela di benzina-olio 6% corrispondente ad un litro di benzina e 50 grammi di olio per miscela);

— aprire il rubinetto della miscela;

— chiudere la valvola aria del carburatore e regolare il manettino acceleratore di poco oltre il minimo (a motore caldo tale operazione non è necessaria);

— accertarsi che le due leve disinnesto trasmissione e disinnesto barra siano nella posizione di folle;

— avvolgere la funicella di avviamento alla puleggia ed eseguire la messa in moto a strappo;



— lasciare il motore al minimo per alcuni minuti dopo di che accelerare al massimo per far ritornare la valvola aria in posizione di marcia.

L'avviamento del motore deve sempre avvenire senza difficoltà con qualsiasi temperatura; qualora dovesse richiedere ripetuti tentativi o non avvenire affatto occorrerà verificare se l'inconveniente è dovuto a mancanza di combustibile o di accensione.

Nel primo caso le probabili cause sono le seguenti: rubinetto sporco, tubino o filtro miscela ostruiti, foro tappo serbatoio chiuso, carburatore sporco.

Se invece manca l'accensione, l'inconveniente può essere dovuto a:

— cavo della candela fissato male all'estremità o rotto, cavo volano-bobina staccato, candela sporca o avariata, distanza elettrodi candela non regolare (distanza esatta mm. 0,4÷0,5), puntine ossidate.

USO

Dopo aver avviato il motore e lasciato girare al minimo per alcuni minuti, la macchina è pronta all'uso: a questo punto basterà innestare la trasmissione e la barra spingendo in basso le rispettive leve ed accelerando, la macchina avanzerà.

La leva posta sul manubrio serve per innestare la trasmissione: quella a destra del supporto manubrio, per innestare la barra. Per regolare l'altezza del taglio alzare o abbassare le due slitte poste all'estremità della barra.

MANUTENZIONE

Per garantire alla macchina una lunga durata ed averla sempre in perfetta efficienza è necessario:

— effettuare un buon rodaggio al motore e non sottoporlo a sforzi eccessivi o prolungati specialmente durante le prime 40-50 ore di lavoro;

— pulire le alette del cilindro e la farfalla del regolatore o limitatore di giri che si trova sotto il convogliatore nella parte interna, per eseguire questa operazione occorre ovviamente smontare il convogliatore.

— mantenere sempre l'olio nelle due scatole trasmissione. Controllare periodicamente il livello e sostituirlo ogni 150-200 ore di lavoro;

— mantenere sempre lubrificata la sfera che dà il movimento alla lama;

— controllare giornalmente l'olio nel filtro aria e sostituirlo quando è sporco;

— controllare che fra lama e premilama ci sia sempre il gioco necessario e quando l'usura è tale da non consentire più una aderenza perfetta provvedere alla loro sostituzione;

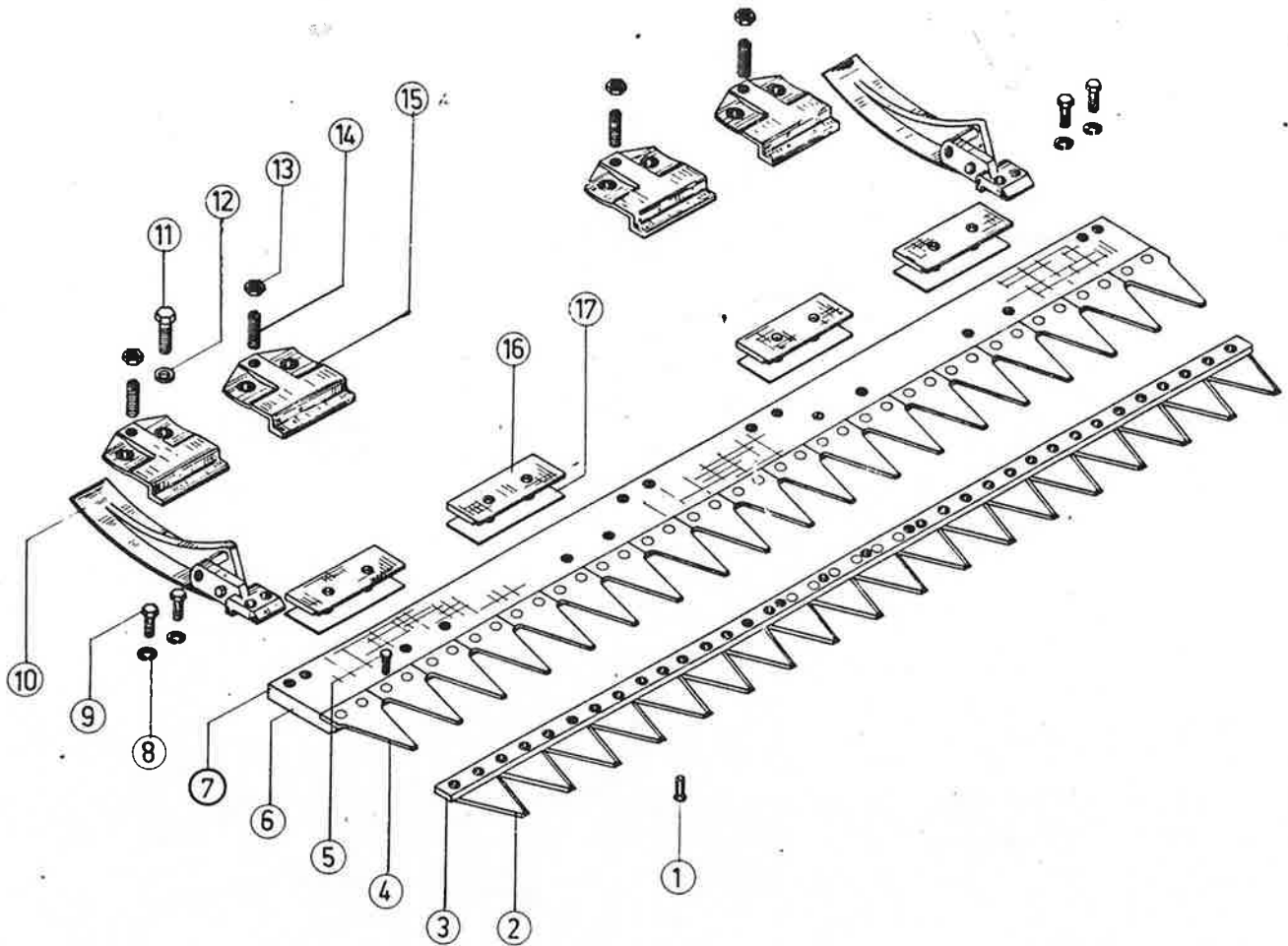
— per le riparazioni rivolgersi sempre alle officine autorizzate e richiedere solo ricambi originali Benassi.

RICAMBI ORIGINALI BENASSI

CARBURANTI E LUBRIFICANTI



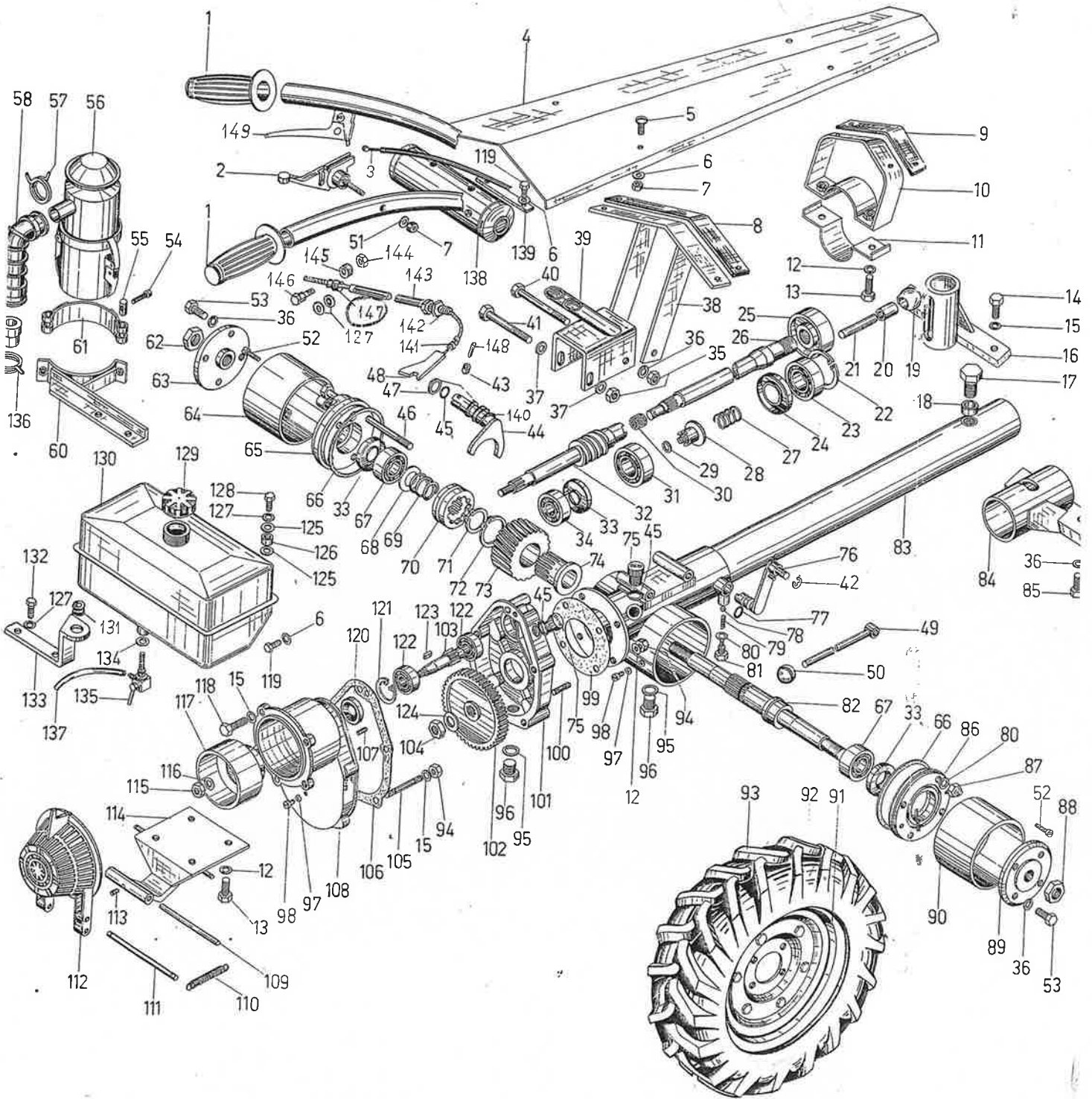
Tav. 1 - BARRA FALCIANTE



Pos.	Sigla	Denominazione	Quantità
------	-------	---------------	----------

1	HN-51	Ribattino a testa svasata \varnothing 5x13	32
2	HN-62	Sezione lama rigata 85313	16
3	14A-1	Lama completa	1
4	MN-19	Dente LV 3023	17
5	HN-52	Ribattino a testa svasata \varnothing 5x18	34
6	14A-2	Piastra supporto dente	1
7	14A-4	Piastra completa	1
8	0241	Rondella Grower \varnothing 8	4
9	TE-0073	Vite TE 8MAx25	4
10	HN-18	Suola registrabile	2
11	TE-0120	Vite TE 10MAx30	8
12	H-670	Rondella speciale	8
13	0265/1	Dado 10MA h6	4
14	ST-0130	Grano a cacciavite 10MAx30	4
15	HN-11/1	Premilana basso	4
16	HN-20	Piastrina di rasamento	4
17	HN-76	Piastrina di consumo	4

Tav. 2 - GRUPPO TRASMISSIONI



TRASMISSIONE

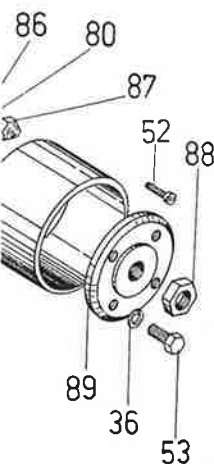
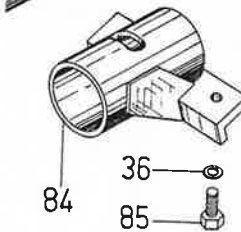
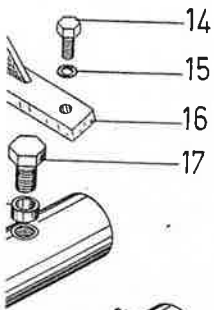
Pos.	Sigla	Denominazione	Quantità
1	A-22	Manopola	2
2	A-172	Manettino acceleratore	1
3	14-2229	Filo acceleratore	1
4	14-2228	Protezione ruote	1
5	TE 0035	Vite TE 6MAx20	4
6	0228	Rondella bisellata Ø 6	10
7	0261	Dado 6 MA	5
8	14-2257	Spessore in gomma	1
9	14-2252	Spessore in gomma	1
10	14-2231	Supporto anteriore protezione	1
11	14-2232	Cavallotto	1
12	0241	Rondella grower Ø 8	10
13	TE 0072	Vite TE 8MAx20	6
14	TE 0070	Vite TE 8MAx16	2
15	0257	Rondella ondulata Ø 8	12
16	14-2234	Testina	1
17	14-2241	Vite perno gruppo falciante	1
18	14-2235	Distanziale	1
19	0596	Sfera forata IRGEK 18/B 623	1
20	V-1441	Boccola in bronzo	1
21	V-1442	Perno	1
22	0535	Seeger I58	1
23	0338	Cuscinetto 68/28-2RS-28x58x16	1
24	0429	Anello di tenuta 32x56x10	1
25	14-2208	Volano comando barra	1
26	14-2207	Albero comando barra	1
27	13-2053	Molla	1
28	14-2205	Collarino innesto barra	1
29	14-2225	Anello fermo	1
30	0390	Gabbia a rullini K 14x18x13	1
31	0339	Cuscinetto a sfere 28x58x16 (62/28)	1
32	14-2203/1	Albero vite senza fine	1
33	0410	Anello di tenuta 25x47x10	3
34	0303	Cuscinetto a sfere 20x47x14 (6204)	1
35	0265	Dado 10 MA	2
36	0243	Rondella grower Ø 10	14
37	0232	Rondella bisellata Ø 10	2
38	14-2240	Supporto posteriore protezione	1
39	14-2226/2	Manubrio	1
40	TE 0130	Vite TE 10MAx80	1
41	TE 0129	Vite TE 10MAx75	1
42	0522	Seeger R S 6	1
43	14-2264	Boccola	1
44	14-2255/1	Forcella disinnesto	1
45	0458	Anello di tenuta OF 118	3
46	TE 0090	Vite TE 8MAx140	4
47	14-2260	Spessore	2
48	14-2266	Piastrina disinnesto	1
49	14-2220	Asta disinnesto	1
50	IN-12	Pomello	1
51	0250	Rondella a sella Ø 6	1
52	TC-0035	Vite TC 6MAx20	4
53	TE-0118	Vite TE 10MAx20	8
54	TC-0036	Vite TC 6MAx25	2
55	A-7	Barilotto con foro	2
56	B-260	Filtro aria Mod. 526	1
57	14-2258	Fascetta	1
58	14-2250/1	Tubo aspirazione	1
59	14-2253/1	Boccola per tubo aspirazione	1
60	14-2251/1	Supporto filtro	1
61	14-2243	Fascetta filtro	1
62	0288	Dado 20x1,5 h 9	1
63	14-2246	Mozzo porta ruota sinistro	1
64	14-2256/1	Protezione mozzo ruota	1
65	14-2247/1	Coperchio laterale sinistro	1
66	14-2223	Guarnizione coperchio laterale	2
67	0304	Cuscinetto a sfere 25 x 52 x 15 (6205)	1
68	P-903	Spessore 25x42x2	1
69	12-1922	Molla	1
70	14-2245	Collarino disinnesto	1
71	0537	Seeger E 29	1
72	0538	Seeger E 45	1
73	14-2204/1	Corona elicoidale	1
74	14-2244	Mozzo porta corona	1

Pos.	Sigla	Denominazione	Quantità
75	A-66	Tappo sfiato	2
76	14-2219	Leva disinnesto barra	1
77	0455	Anello di tenuta OR 113	1
78	0591	Sfera 1/4	1
79	IN-14	Molla	1
80	S-1160	Rondella in rame	9
81	IN-15	Vite con gambo tornito	1
82	14-2206/1	Albero porta ruota	1
83	14-2218/1	Corpo centrale	1
84	14A-3	Supporto barra	1
85	TE 0117	Vite TE 10MAx18	4
86	14-2211	Coperchio laterale destro	1
87	0281	Dado cieco 8MA h 11	4
88	14-2254	Dado per mozzo ruota	1
89	14-2248	Mozzo porta ruota destro	1
90	14-2216	Protezione mozzo ruota	1
91	PN-37	Cerchio	2
92	A-147	Copertura 3008	2
93	A-148	Camera 9 B 8	2
94	0263	Dado 8 MA	9
95	A-16	Rondella in fibra	2
96	A-73	Tappo olio	2
97	A-142	Rondella in fibra	2
98	TC 0031	Vite TC 6MAx10	2
99	14-2222	Guarnizione	1
100	IN-64	Prigioniero	1
101	14-2214/1	Flangia corpo centrale	4
102	14-2202/1	Corona primaria Z-66	1
103	14-2201/1	Pignone primario Z-11	1
104	0286	Dado autobloccante 12MA h 11,8	1
105	14-2212/1	Prigioniero	5
106	14-2221	Guarnizione	1
107	R-1019	Perno centraggio	2
108	14-2215/1	Coperchio attacco motore	1
109	13-2033	Perno supporto protezione	1
110	13-2031	Molla	2
111	13-2032	Perno porta molla	1
112	13-2035	Cuffia protezione	1
113	ST 0030	Grano a punta conica 6MA x 6	1
114	14-2236	Supporto protezione puleggia	1
115	0277/1	Dado 12 MB h 7	1
116	A-67	Rondella con dente	1
117	B-232	Campana frizione	1
118	TE 0073	Vite TE 8MA x 25	5
119	TE 0031	Vite TE 6MA x 10	2
120	0404	Anello di tenuta 17x40x7	1
121	0527	Seeger 1 40	1
122	0301	Cuscinetto a sfere 17x40x12 (6203)	2
123	0551	Chiavetta 5x5x12	1
124	0233/1	Rondella bellavilla Ø 12	1
125	0232/1	Rondella bellavilla Ø 10	4
126	14-2242	Distanziale	2
127	0229	Rondella bisellata Ø 7	6
128	TE-0051	Vite TE 7MAx16	2
129	E-452	Tappo serbatoio	1
130	14-2227	Serbatoio	1
131	A-159	Gommino passa cavo	1
132	TE-0052	Vite TE 7MAx20	2
133	14-2230/1	Supporto leva	1
134	F-573	Rondella in fibra	1
135	B-259	Rubinetto	1
136	14-2259	Fascetta	1
137		Tubino miscela	1
138	10-1614	Borsetta porta attrezzi	1
139	10-1612	Piastrina fissaggio borsetta	1
140	T-1262	Molla	1
141	14-2265	Molla	1
142	14-2269	Registro 7 MA	1
143	14-2261	Filo disinnesto	1
144	0262/1	Dado 7MA h 5,5	1
145	14-2268	Distanziale	1
146	14-2270	Morsetto	1
147	14-2263	Fermafilo	1
148	14-2262	Rullino	1
149	10-1633	Leva	1

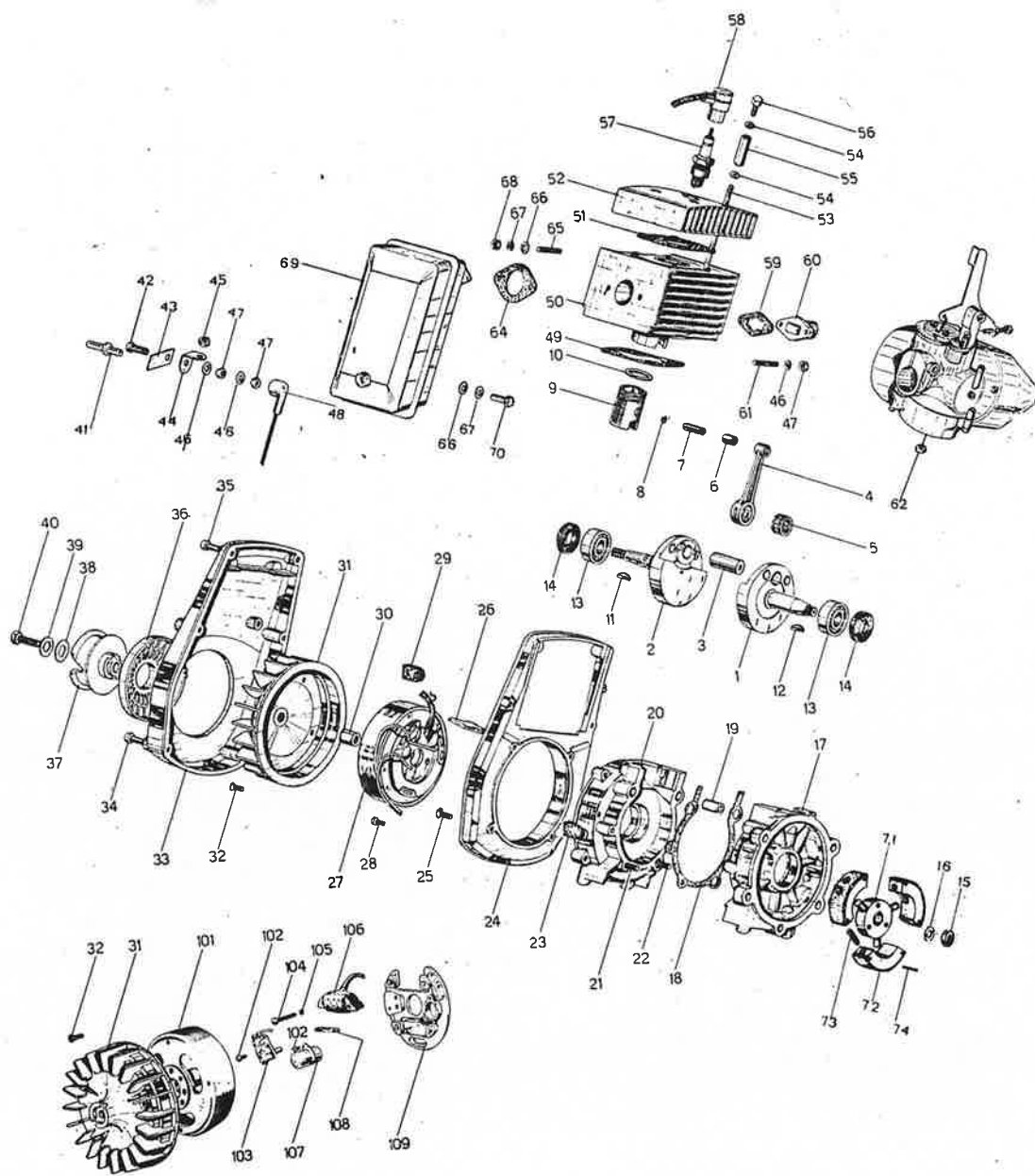
-9

-10

-11



Tav. 3 - MOTORE F.B. MINARELLI TIPO I-80

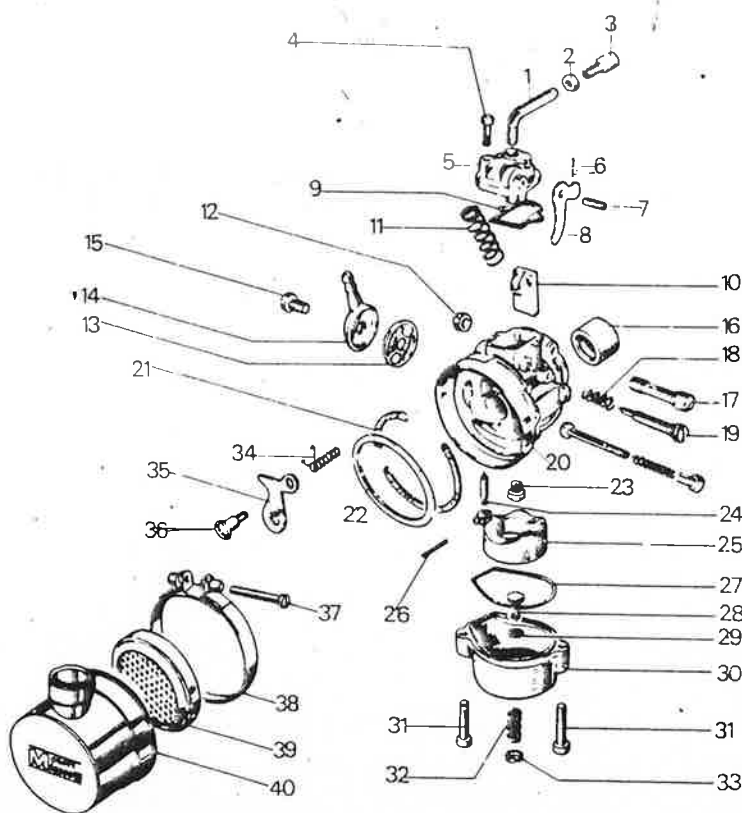


Pos.	Sigla	Denominazione	Quantità
1	A60-2	Semialbero lato frizione	1
2	A60-3	Semialbero lato volano	1
3	A24-13	Asse di accoppiamento Ø 16	1
4	A20-30	Biella nuda	1
5	A24-14	Gabbietta su asse Ø 16x22x12F	1
6	A2-8	Boccola biella Ø 13x13	1
7	A56-4	Spinotto Ø 12x41,5	1
8	A2-10	Anello di fermo spinotto	2
9	A60-4	Pistone Ø 48	1
10	A60-5	Segmento Ø 48x2	2
11	A2-16	Chiavetta per volano magnete	1

Pos.	Sigla	Denominazione	Quantità
12	C1-24	Chiavetta per frizione	1
13	C1-17	Cuscinetto banco Ø 17x40x12 RIV 01A	2
14	A2-20	Premistoppa banco Ø 17x35x8	2
15	C1-15	Dado 12 x 1,25 M	1
16	C1-23	Rondella bisellata Ø 12	1
17	M60-1	Semicarter lato frizione	1
18	M60-19	Guarnizione semicarters	1
19	M1-24	Grano riferimento carter Ø 10x14	3
20	M60-2	Semicarter lato volano	1
21	M1-37	Vite TCCE 6MAX30	3
22	M1-38	Vite TCCE 6MAX35	3

Tav. 4 - CARBURATORE DELLORTO

Pos.	Sigla	Denominazione	Quantità
23	M58-21	Gommino chiusura asola semicarcer	1
24	M60-3	Supporto convogliatore	1
25	499499	Vite TSP 6MAx20 fissaggio supporto	4
26	M60-6	Paratia aria	1
27	M45-12	Volano magnete 18W-6V BATI mod. 6930	1
28	A1-27	Vite TCB 4MAx10 fissaggio volano	2
29	M60-24	Gommino passafili volano su carter	1
30	A2-17	Dado fiss. volano magnete	1
31	M60-7	Ventola di raffreddamento	1
32	F35-20	Vite TSP 4MAx12 fissaggio ventola	4
33	M60-5	Convogliatore aria	1
34	M60-28	Vite TCB 5MAx35	4
35	M60-29	Vite TCB 5MAx14	2
36	M60-8	Rete protezione ventola	1
37	M58-48	Puleggia avviamento	1
38	C2-25	Rondella bisellata Ø 10	1
39	F49-42	Rondella a sella Ø 10	1
40	M44-26	Vite TE 10MAx35 fiss. puleggia	1
41	M60-20	Pulsante di massa	1
42	M60-23	Vite TCB 5MAx20	1
43	M60-21	Piastrina di massa	1
44	M49-18	Supporto gommino	1
45	M43-18	Gommino passafilo	1
46	M37-25	Rondella bisellata Ø 5	1
47	M37-5	Dado 5MA	1
48	M9-29	Pipetta in gomma	1
49	M60-13	Guarnizione base cilindro	1
50	M60-11	Cilindro Ø 48	1
51	M60-10	Guarnizione testa	1
52	M60-9	Testa	1
53	M51-109	Prigioniero fiss. cil-testa 7MAx118,5	4
54	D1-16	Rondella bisellata Ø 7	6
55	M27-20	Colonna fiss. testa 7MAx29,5	4
56	M60-31	Vite TE 7MAx10 fiss. serbatoio	2
57	M2-25	Candela MARELLI CW 6N	1
58	M49-19	Pipetta per candela in gomma	1
59	M60-16	Guarnizione pipetta carburatore	1
60	M45-21	Pipetta carburatore	1
61	M45-20	Prigioniero per pipetta 5MAx21	2
62	M45-46	Carburatore Dellorto SHA 14-42	1
64	M60-18	Guarnizione marmitta	1
65	M43-23	Prigioniero 6MAx23	2
66	M1-33	Rondella bisellata Ø 6	5
67	S15-20	Rondella grower Ø 6	3
68	C2-17	Dado 6MAx6 fiss. silenziatore	2
69	M60-17	Marmitta scarico	1
70	M2-20	Vite TE 6MAx16 fiss. marmitta	1
71	F27-2	Mozzo porta ceppi	1
72	F27-3	Ceppo frizione	3
73	F27-5	Molla richiamo ceppi	
74	F27-6	Perno	
—	F27-1	Frizione completa	1
101	V45-1	Induttore (girante)	1
102	V2-4	Vite TC 4MAx9 fiss. ruttore e condensatore	2
103	V45-23	Puntine platinata	1
104	V2-2	Vite TC 4MA fiss. bobina A.T. interna	2
105	A1-35	Rondella ondulata Ø 4	2
106	V45-24	Bobina AT interna	1
107	V2-12	Condensatore	1
108	V2-10	Feltro ingrassatore	1
109	V45-8	Statore « nudo »	1
—	V45-7	Statore « completo »	1
—	A60-1	Albero completo	1
—	A24-16	Biella completa di asse e gabbia	1
—	A60-4C	Pistone completo	1
—	A60-4M	Pistone maggiorato 2-4-6-8-10/10	1
—	A60-5M	Segmento maggiorato 2-4-6-8-10/10	2



Pos.	Sigla	Denominazione	Quantità
------	-------	---------------	----------

1	7104	Raccordo deviatore	1
2	1691-27	Dado blocc. vite tendifilo	1
3	1104-37	Vite tendifilo	1
4	3318-36	Vite fiss. coperchio	2
5	6110-53	Coperchio camera miscela	1
6	6259-61	Molla richiamo leva	1
7	6115-22	Perno leva	1
8	6112-26	Leva riferimento valvola aria	1
9	6111-30	Guarnizione coperchio	1
10	6108-64	Valvola gas	1
11	8225-61	Molla richiamo valvola gas	1
12	6304-27	Dado blocc. vite manicotto	1
13	6109-29	Filtro	1
14	6106-38	Pipetta racc. tubo	1
15	4190-36	Vite fiss. pipetta	1
16	6448-62	Riduzione isolante	1
17	6305-36	Vite serr. manicotto	1
18	3606-61	Molla reg. valvola gas	1
19	6140-37	Vite reg. valvola gas	1
20	—	Corpo carburatore	1
21	6159-30	Guarnizione presa aria	1
22	M45-53	Rondella distanziale	1
23	1486-02	Getto di massima	1
24	2838-05	Spillo chiusura benzina	1
25	6122-80	Galleggiante	1
26	8773-22	Perno galleggiante	1
27	6123-30	Guarnizione vaschetta	1
28	6167-51	Pulsante scarico	1
29	4451-30	Guarnizione pulsante scarico	1
30	9216-96	Corpo vaschetta	1
31	3598-36	Vite fiss. vaschetta	2
32	6162-61	Molla pulsante scarico	1
33	6147-31	Pomolo	1
34	6105-61	Molla richiamo valvola aria	1
35	9253-64	Valvola aria	1
36	9030-22	Perno fulcro valvola aria	1
37	4617-36	Vite serraggio anello	1
38	4611-50	Anello serraggio cuffia	1
39	6117-86	Elemento filtrante	1
40	M45-47	Cuffia presa aria	1
41	M45-51	Perno comando valvola aria	1
42	M45-52	Molla richiamo perno	1
43	1345-62	Manicotto	1