

**BENASSI**<sup>®</sup>  
*AGRICOLTURA & GIARDINAGGIO*

**KPC**<sup>®</sup>

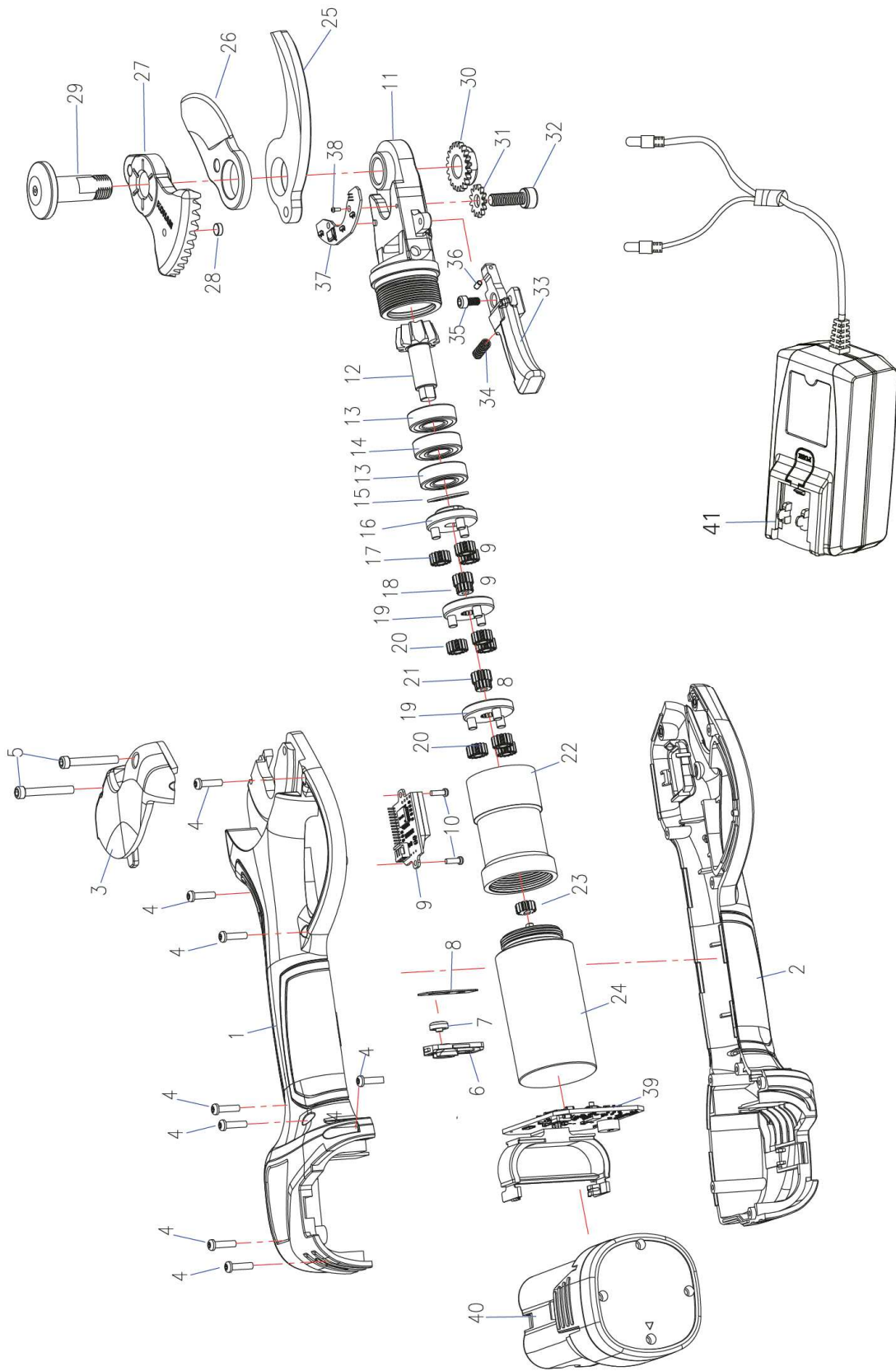
**Forbice per potatura a batteria**

**KS3200**

(8690406)

**TAVOLA PARTI DI RICAMBIO**





Rif.	Codice	Descrizione	Q.tà
1	KS320001	Coperchio destro	1
2	KS320002	Coperchio sinistro	1
3	KS320003	Coperchio frontale	1
4	KS320004	Vite autofilettante a testa tonda M2.6x10	8
5	KS320005	Vite esagonale M3 x 20	2
6	KS320006	Supporto pulsante di accensione	1
7	KS320007	Pulsante di accensione	1
8	KS320008	Etichetta in PVC	1
9	KS320009	Modulo LCD	1
10	KS320010	Vite autofilettante a testa tonda M2x6	2
11	KS320011	Set parte principale cambio	1
12	KS320012	Pignone	1
13	KS320013	Cuscinetto 619/9	2
14	KS320014	619/9 cuscinetti a sfere a gola profonda	1
15	KS320015	Morsetto a molla Ø20	1
16	KS320016	Porta ingranaggi	1
17	KS320017	Ingranaggio planetario 1	3
18	KS320018	Pignone centrale 1	1
19	KS320019	Porta ingranaggi	2
20	KS320020	Ingranaggio planetario 2	6
21	KS320021	Pignone centrale2	1
22	KS320022	Interno corona dentata	1
23	KS320023	Motoriduttore	1
24	KS320024	Motore 3355	1
25	KS320025	Lama fissa	1
26	KS320026	Lama mobile	1
27	KS320027	Gruppo trasmissione pendolo	1
28	KS320028	Magnete Ø 5 * 2	1
29	KS320029	Perno zigrinato fissaggio lame	1
30	KS320030	Ingranaggio conico a spirale grande	1
31	KS320031	Corona	1
32	KS320032	Vite esagonale M5x12	1
33	KS320033	Grilletto	1
34	KS320034	4 x 11 molle	1
35	KS320035	Vite esagonale M3x6	1
36	KS320036	Magnete Ø 2 * 3	1
37	KS320037	Taglio progressivo PCB	1
38	KS320038	Vite M2 x 4	1
39	KS320039	Set di schede di controllo	1
40	91200200	Batteria 16.8 V – 2.5 Ah	1
41	91200700	Caricabatterie	1

**BENASSI Srl**  
Via Lampedusa ,1  
40017 S.Matteo Decima ( BO) ITALIA

Tel. 0039 051 820527  
Fax 0039 051 6826164  
[www.benassi.eu](http://www.benassi.eu)  
[benassi@benassispa.it](mailto:benassi@benassispa.it)