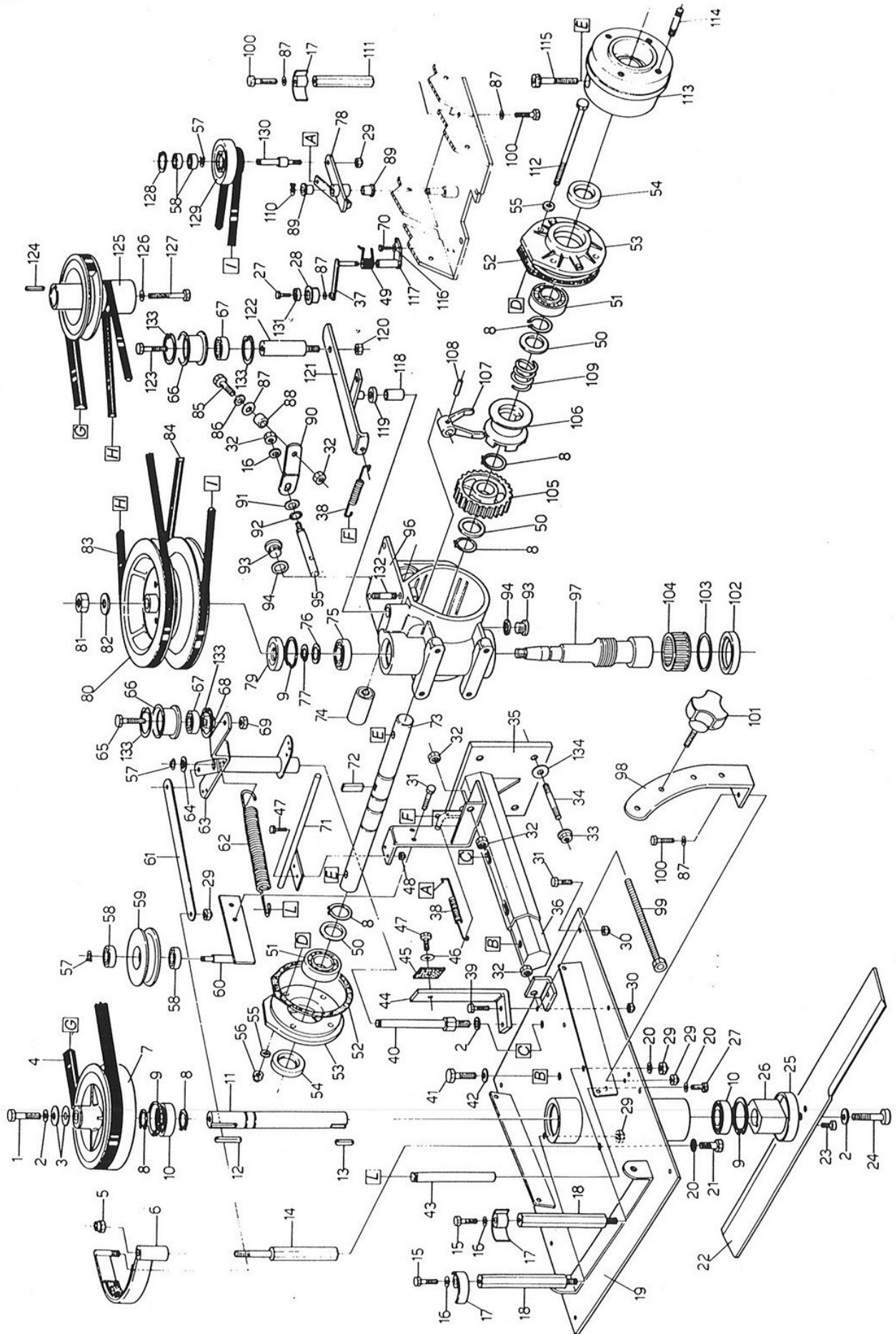


POS.	CODICE	DESCRIZIONE	Q.TA'
1	0222400560	Leva d.27	2
2	0222200800	Leva s/staz.	2
3	0222200090	Barilotto	2
4	0222200110	Molla ritorno leva	2
5	0227400050	Filo innesto marcia av.	1
6	0222200100	Colonna	2
7	0222400310	Gommino	1
8	0222200390	Microinterruttore	1
9	0227400090	Filo acceleratore.	1
10	0222200080	Perno leva	2
11	0227400110	Ruota dx 16/650.8	1
12	0227400120	Ruota dx 16/650.8	1
13	0222200290	Carrello	1
14	0222800250	Rondella d.10x30	4
15	0222200130	Seeger	2
16	0222200750	Dado quadro M5	8
17	0222400240	Supporto leva s/puls.	2
18	0200200050	Rondella in gomma	4
19	0227400190	Cofano prot.pulegge	1
20	0222400400	Leva stop motore d.21	1
21	0222400410	Bussola d.21	1
22	0222200210	Dado quadro	1
23	0222400430	Manopola d.28 aperta .	1
24	0222200170	Vite T.C.C.E M 5	8
25	0222200150	Cavallotto	2
26	0222400150	Manopola d.28 chiusa	1
27	0201100520	Dado autobl.	6
28	0200600150	Vite TE M 10X35	2
29	0227400290	Leva innesto lama	1
30	0227400300	Tirante filettato	3
31	0227400310	Filo inn.retro marcia	1
32	0202900660	Copiglia speciale	3
33	0201000110	Dado autobl. M6	21
34	0200100720	Rondella bis. d.6.	11
35	0200300060	Molla a leva	1
36	0200200090	Dado autobl. M 8	5
37	0200100070	Rondella bis. d.8	9
38	0202400100	Pomello	1
39	0227400390	Leva sbloc.ruote	1
40	0222200140	Vite TCE M 6X40	3
41	0200300050	Boccola filettata	1
42	0200300040	Rondella stegola	1
43	0227400430	Stegola	1
44	0201500050	Manettino acc.	1
45	0227400450	Cofano prot.lat. dx	1
46	0201400150	Staffa	2
47	0227400470	Filo inn. lama	1
48	0227400480	Filo stop motore	1
49	0200300030	Settore di regolazione	1

POS.	CODICE	DESCRIZIONE	Q.TA'
50	0202600090	Seeger	1
51	0208000560	Leva	1
52	0200100030	Spessore	1
53	0223000500	Guaina d.14	1
54	0211400320	Trousse	1
55	0200100380	Vite TE M 8X16	8
56	0227400560	Prot. fiancata sx.	1
57	0202900830	Vite TE M 6X14	6
58	0227400580	Supporto manubrio	1
59	0217400540	Gommino	1
60	0227400600	Filo sblocc.ruote	1
61	0227400610	Supporto ruota	1
62	0227400620	Vite	1
63	0227400630	Prot.post.marmitta	1
64	36100320	Motore B & S. HP 8.5	1
65	0227400650	Prot. fiancata dx	1
66	0200200220	Vite TE M8X35	4
67	0206600330	Antivibrante	2
68	0227400680	Cavallotto	1
69	0227400690	Kit decalco	1
70	0227400700	Distanziale prot.fiancate	1
71	0227400710	Lamiera parasassi	1
72	0227400720	Guidacinghia	1
73	0227400730	Cavallotto corto	1
74	0227400740	Cavallotto alto	1
75	0202600220	Vite TE M6X20	11
76	0201100890	Vite TE M 10X75	2
77	0227400770	Gomma parasassi	1
78	0200600110	Rondella d.10	8
79	0207810550	Dado M10 alto	8
80	0227400800	Copertura 16/650.8	2
81	0227400810	Camera aria 16/650.8	2
82	0227400820	Disco ruota	2
83	0222200570	Vite TCB M6X20	8
84	0227400840	Cofano prot.laterale sx	1
85	0227400850	Prot.mozzo ruota	2
86	0227400860	Piastrina fiss.gomma	1
87	0201400570	Vite TE M6 x16	7
88	0227400880	Piastrina fiss.gomma	1
89	0227400890	Bandella in gomma	1
90	0200600490	Rondella	6
91	0227400910	Bandella post.lama	1
92	0227400920	Protezione anteriore	1
93	0227400930	Paraurti	1
94	0200600150	Vite TE M10X35	2



POS.	CODICE	DESCRIZIONE	Q.TA'
------	--------	-------------	-------

1	0227500010	Vite TE 10X1.25X30	1
2	0200600110	Rondella d.10	4
3	0222800250	Rondella	2
4	0227500040	Cinghia	1
5	0200200090	Dado autobl.	1
6	0227500060	Pattino per freno lama	1
7	0227500070	Puleggia	1
8	0200700100	Seeger E 25	2
9	0200700450	Seeger I 47	2
10	0203001160	Cuscinetto	2
11	0227500110	Albero porta lama	1
12	0223100400	Chiavetta	1
13	0227500130	Chiavetta	1
14	0227500140	Supporto freno lama	1
15	0200200160	Vite TE M8x30	2
16	0200100050	Rondella	3
17	0227500170	Guidacinghia	2
18	0227500180	Perno guidacinghia	2
19	0227500190	Supp.cofano	1
20	0200300160	Rondella d.8	3
21	0202300180	Vite TE M8X30	1
22	0227500220	Lama FT 165	1
23	0200700400	Vite TCE M6X16	2
24	0225200930	Vite TCCE M10X1,25	1
25	0225201150	Coperchio prot.mozzo	1
26	0227500260	Mozzo porta lama	1
27	0200100160	Vite TE M8X20	2
28	0201400770	Puleggia tendicinghia	1
29	0200200090	Dado autobl.	6
30	0201000110	Dado autobl.	12
31	0201400570	Vite TE M6X16	11
32	0200100060	Dado M8	5
33	0222700120	Dado c/rondella	4
34	0200900250	Prigioniero	4
35	0227500350	Supporto registro	1
36	0225200520	Spezzone esag.	1
37	0227500370	Pattino	1
38	0227500380	Molla con ganci	2
39	0201000220	Vite TE M6X30	2
40	0227500400	Perno per tendicinghia	1
41	0227500410	Vite	1
42	0201100340	Rondella bis. d.10	1
43	0227500430	Perno aggancio molla	1
44	0227500440	Staffa appoggia cof.	1
45	0225200940	Appoggio ant.	1
46	0227500460	Rondella	1
47	0209701760	Vite TE M5X16	3
48	0201400300	Dado autobl.	2
49	0219400460	Molla per galoppino	1
50	0200800220	Spessore	
51	0200100090	Cuscinetto a sfere	2
52	0206600760	Guarnizione	2
53	0206600260	Coperchio lat.	2
54	0206600290	Anello tenuta	2
55	0200100020	Rondella in rame	8
56	0200100010	Dado cieco	4
57	0201600160	Seeger E12	3
58	0227500580	Cuscinetto	4
59	0227500590	Puleggia tendicinghia	1
60	0227500600	Supporto puleggia	1
61	0227500610	Tirante per freno lama	1
62	0223100430	Molla freno lama	1
63	0227500630	Tendicinghia	1
64	0200100360	Spessore	2
65	0200600150	Vite	1
66	0227500660	Puleggia tend. in ferro	2
67	0219800260	Cuscinetto	2
68	0221600130	Distanziale	1
69	0207810550	Dado M 10	1

POS.	CODICE	DESCRIZIONE	Q.TA'
------	--------	-------------	-------

70	0202900830	Vite TE M6X14	2
71	0227500710	Guidacinghia	1
72	0227500720	Linguetta	1
73	0227500730	Albero porta ruota	1
74	0206600330	Antivibrante	2
75	0200700220	Cuscinetto a sfere	1
76	0200700180	Spessore	1
77	0200600540	Seeger E20	1
78	0227500780	Supporto tend.	1
79	0200700200	Anello di tenuta	1
80	0227500800	Puleggia trasm.ruote	1
81	0203000060	Dado	1
82	0203000070	Rondella ond. d.14.	1
83	0227500830	Cinghia marcia avanti	1
84	0227500840	Cinghia retro marcia	1
85	0206600490	Morsetto	1
86	0226100410	Spessore	1
87	0200100070	Rondella bis.	5
88	0201500590	Distanziale	1
89	0200100430	Boccola	2
90	0227500900	Leva sblocc.ruote	1
91	0227500910	Spessore	2
92	0206600470	Anello di tenuta	1
93	0225200740	Tappo	2
94	0200900210	Rondella	2
95	0221700340	Asta disinnesto ruote	1
96	0221700330	Corpo centrale	1
97	0227500970	Vite senza fine	1
98	0227500980	Staffa di regolaz.	1
99	0227500990	Vite TE M 8X100	1
100	0200200180	Vite TE M 8X25	4
101	0227501010	Pomello	1
102	0221700630	Anello di tenuta	1
103	0200700150	Spessore	
104	0221700620	Astuccio a rullini	1
105	0221700650	Corona elic. SX	1
106	0221700660	Collarino disinnesto	1
107	0206600590	Forcella disinn.ruota	1
108	0201700920	Spina elastica	1
109	0221700670	Molla	1
110	0227501100	Seeger RS10	1
111	0227501110	Distanziale	1
112	0206600640	Vite TE M8X140	4
113	0228200730	Mozzo porta ruota	2
114	0212700150	Prigioniero	8
115	0227501150	Vite M10X50	2
116	0202500220	Rondella d.6	2
117	0227501170	Supporto tend.	1
118	0221700260	Boccola sinterizzata	1
119	0227501190	Distanziale	1
120	0201100520	Dado autobl.	1
121	0227501210	Braccio tendic.	1
122	0227501220	Distanziale	1
123	0200600340	Vite TE M10X20	1
124	0227501240	Chiavetta	1
125	0227501250	Puleggia	1
126	0227501260	Rondella	1
127	0227400620	Vite	1
128	0227501280	Seeger I 32	1
129	0227501290	Puleggia	1
130	0227501300	Perno	1
131	0201400750	Cuscinetto	1
132	0227501320	Prigioniero	2
133	0223100200	Seeger I 35	4
134	0200300170	Rondella	4